



适用于膜过滤系统的流量计

流量计

流量计是测量膜过滤模块和设备中进料、透过液、滞留液和分离水流量的理想之选。流量计为卫生型设计。所有材料均符合 FDA 规范，所有产品过流部件的材质均为不锈钢 (AISI 316L) 和聚砜。关于浮球材料，请参考背面的表格。

工作原理

浮球在锥形玻璃测量管浮升，与液体流量成一定比例。可以从测量管上的刻度获得读数。刻度将流量显示为最大流量的百分比（即 100% = 最大流量）。同一流量计可以使用不同的浮球，因此可将其用于多种流量范围。

选件

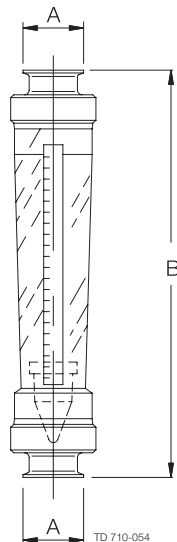
- 适用于高流量的流量计

技术资料

温度范围 0–100° C (32–212° F)
 最大压力 1.6 MPa (16 bar, 232 psi)

尺寸

代号	接口 (A) 卡箍直径	长度 (B) (mm)	重量 (kg)
103408	38	430	1.20
517112	38	430	1.50
103412	38	430	2.25
103415	38	430	3.00
103410	51	430	2.20
103414	51	430	3.15



流量计管

流量计管		浮球					
代号		代号	升/小时	美制加仑/小时	材料	重量 (g)	直径 (mm)
103408	DN25	103474	60 - 640	16 - 169	聚丙烯 (黑色)	45.8	25.5
		103477	40 - 600	11 - 159	PVC	48.2	35.3
517112	DN32	103478	150 - 1,600	40 - 423	聚丙烯 (白色)	126.0	35.3
		103479	200 - 2,500	53 - 661	不锈钢	259.9	35.3
103410		103480	200 - 2,500	66 - 661	聚丙烯 (白色)	255.0	54.1
103412	DN50	103481	400 - 4,000	106 - 1057	聚丙烯 (白色)	454.0	54.1
		103482	600 - 6,300	159 - 1665	不锈钢	936.0	54.1
103414	DN65	103484	1,000 - 13,000	264 - 3434	聚丙烯 (白色)	820.0	66.2
103415	DN65	103473	2,000 - 20,000	396 - 5283	不锈钢	1,714.0	66.2

ESE00611zh 1001

此处包含的信息在发布时是正确的，但是可能有所变化，恕不提前通知。

如何联系 Alfa Laval

所有国家（或地区）的详细联系信息会在我们的网站上持续更新。请访问 www.alfalaval.com 直接访问相关信息。